



Energieeffiziente Maßarbeit

Im Berliner Stadtquartier „DomAquaree“ vereint die lebendige und imposante Architektur im Fünf-Sterne-Hotel Radisson Blu Arbeits-, Freizeit- und Kunstwelten. Eine intelligente Fußbodentemperierung sorgt dabei in den Bädern der Gästezimmer für Wohlfühltemperaturen und spart zugleich Energie.

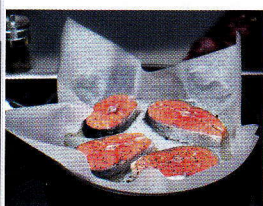
Optischer Anziehungspunkt des Radisson Blu ist der Aquadom, das weltweit größte zylindrische Aquarium, das sich im zentralen Atrium des Hotels befindet. Die 14 m hohe Säule mit einem Durchmesser von 11,50 m fasst ca. 1 Mio. l Wasser. Sowohl die Hotelgäste als auch die Besucher des Sea Life Berlin, können das Großaquarium mit dem doppelstöckigen Glasaufzug durchfahren. Die Aufzugkabine verlassen die Betrachter in 25 m Höhe über

zwei gläserne Brücken in den Dachgeschoss-Ebenen des Berliner Hotels.

Optisch herrscht in den großzügigen Räumen des Radisson Blu Hotels mit dem weiten Ausblick und hohen Lichteinfall Leichtigkeit. Das klare Design spiegelt mit seinem puristischen Stil zudem aktuelle urbane Trends wider. Nicht nur an die Ausstattung und den Service stellt das Fünf-Sterne-Haus hohe Ansprüche – auch auf die Haustechnik, die dezent installiert, aber im Hin-

blick auf den Wohlfühlfaktor wichtig ist, wird hoher Wert gelegt: So sind z. B. in allen 430 Fertig-Bädern von Deba die Fußbodentemperiersysteme von AEG Haustechnik integriert. Wie Kassetten werden die fix und fertigen Bäder bereits während der Rohbauphase per Kran ins Hotel gehievt und an Ort und Stelle positioniert. Das Heizmattensystem weist eine Aufbauhöhe von nur 3 mm auf und erlaubt damit die unmittelbare Einbettung zwischen Fliesen und Estrich. Dies

führt beim Einschalten des Thermo-Bodens zu einer schneller Reaktionszeit, wodurch eine niedrige Grundtemperatur festgesetzt werden kann. Die Folgen sind eine nachhaltige Energieeinsparung und ein hoher Wärme-Komfort. In jedem Gästebad ist ein Unterputzregler integriert, der das Ein- und Ausschalten temperaturgesteuert regelt. Die Informationen für jeden der selbstanpassenden, lernfähigen AEG-Regler liefert ein Raumtemperaturfühler sowie ein zweiter Fühler unter den Fliesen. Bei Unterschreitung der voreingestellten Raumtemperatur von 24°C reagiert der Thermo-Boden augenblicklich, wird die eingestellte Fußbodentemperatur von 40°C erreicht, schaltet die Regelung ab. Das geschieht täglich etwa drei- bis viermal mit Ausnahme in der Nikolasuite des Radisson Blu Hotels, denn in dieser Suite können Gäste die Fußbodentemperierung über einen AEG-Komfortregler individuell und bedarfsgerecht steuern. www.aeg-haustechnik.de, www.thermoboden.de



◀ **Kochen mit Pergament:** Seit Mai 2011 ist *Saga* mit einer Roadshow unterwegs und stellt sein Kochpergament vor. Dieses punktet dabei nicht nur beim Aromagaren, ausgelegt in der Pfanne, im Tepan-Yaki-Grill oder Kippbräter ermöglicht das hitzebeständige Pergament ein fettfreies Braten ohne Verkrustungen und Anbacken.

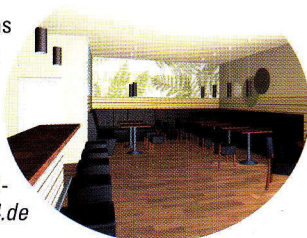
Auch bei der Vorbereitung kann es durch die Antihaft-Beschichtung Alu- und Klarsichtfolien weitgehend ersetzen. Erhältlich in verschiedenen Größen (auch GN-Formaten) lässt es sich in der Bio-Tonne entsorgen. www.sagacook.com



◀ **Kompakte Eventorganisation:** Der Event-Ausstatter *Party Rent Group* organisiert ein Event von Anfang bis Ende: Dabei stehen im Leihsortiment Mobiliar, Porzellan, Besteck und Gläser sowie technisches Equipment, z. B. Induktionsherde, Geschirrspüler und Kühlgeräte bereit. Zudem werden Transportservices und -logistik, die Erstellung von CAD-Plänen sowie der Auf- und Abbau übernommen. www.partyrent.com

Lieferung in 24 Stunden: Das SelfCooking Center innerhalb von 24 Stunden produzieren und liefern? Für *Rational* kein Problem. Bis 10 Uhr kann jeder Kunde Einfluss auf die Produktion des nächsten Tages nehmen. Dafür arbeitet das Werk mit flexiblen Arbeitszeitkonten. Die Werkshalle ist ab 5 Uhr morgens geöffnet und die Mitarbeiter bestimmen eigenverantwortlich, wann und wie sie das Tagespensum schaffen und alle Geräte auf den Weg zum Kunden bringen. www.rational-ag.com

▶ **3D planen:** Passen die Wunschmöbel ins Ambiente? *M24* erleichtert die Entscheidung mit der 3D-Visualisierung. Am Computer sieht man dabei, wie die Möbel im Objekt wirken, und es lassen sich Alternativen aufzeigen. Zusätzlich können die Räumlichkeiten mittels eines kostenlosen Online-2D-Stellplaners eingerichtet werden. www.m24.de



▼ **Frischer Markenauftritt:** *Kerrygold* aus dem Hause *IDB Deutschland* hat das Design seines berühmten Logos aufgefrischt. Wesentliche Veränderungen sind vor allem das



kräftige Grün, der klare, weiße Schriftzug und die keltisch anmutende Typographie. Das neue Design wird weltweit in über 65 Ländern eingeführt, in denen Kerrygold vertreten ist. www.kerrygold.de

▶ **Fleckenfreie Decken:** *Wäschekrone* erweitert sein aktuelles Sortiment an robusten fleckenabweisenden Tischdecken für den Innen- und Außeneinsatz um neue Modellvarianten sowie Farben. Ab sofort ist eine besondere Deckentextur aus raffiniertem Polyestergerewebe à la Leinenoptik erhältlich und eine Kollektion mit karierten Tischdecken in vier Farbkombinationen. Die Tischdecken gibt es auch maßgeschneidert. www.waeschekrone.de

